

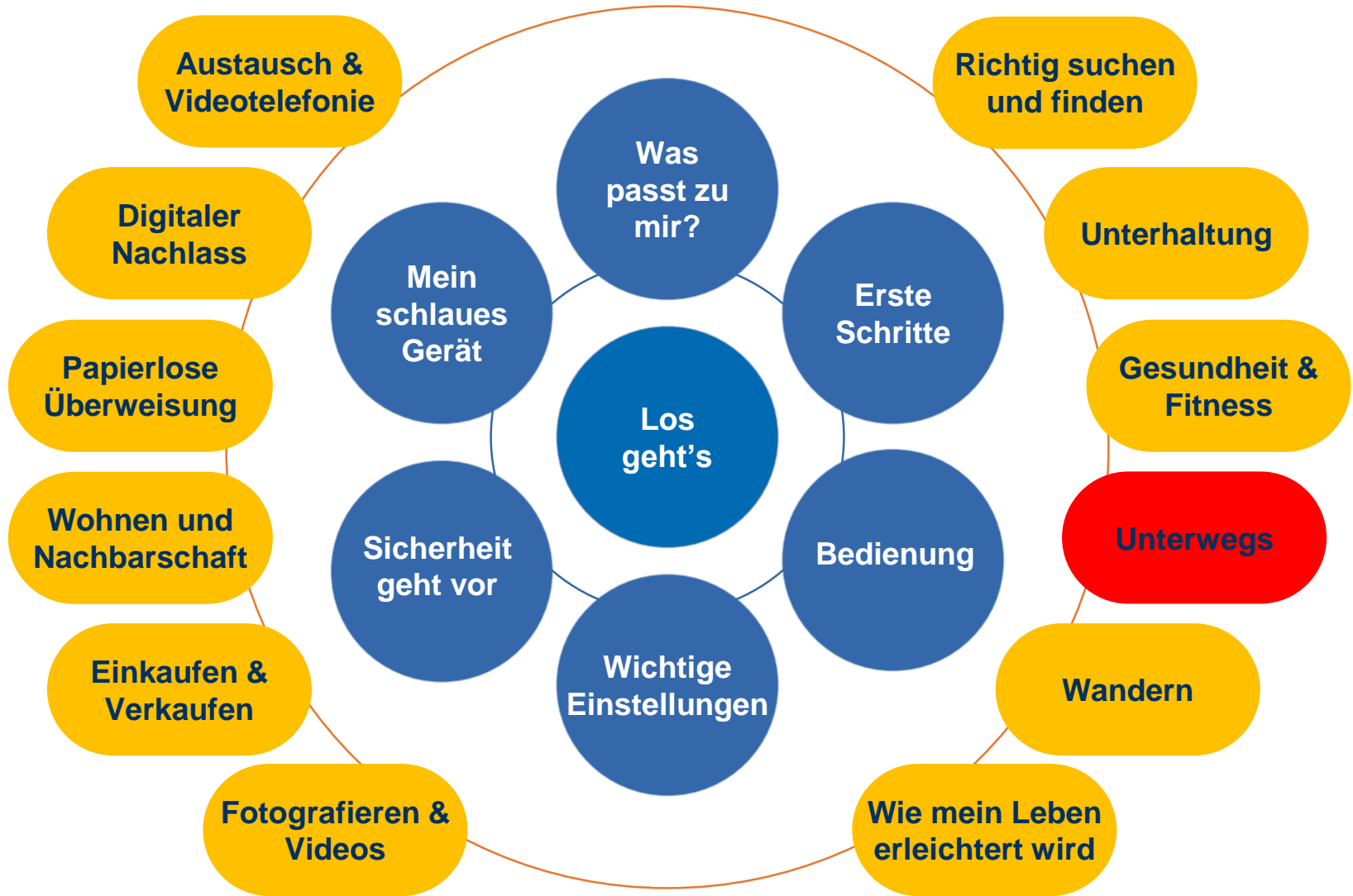
Center for Open Digital Innovation and Participation (CODIP)

Unterwegs

Legal fahren, wenn kein Fahrkartenautomat zur Verfügung steht

Folien der Technikbotschafter:innen

Modulübersicht



Unterwegs

Du wirst es kaum glauben,
aber wir verlassen heute
Sachsen ganz spontan.

Und wie soll das gehen? Du
weißt, dass es bei unserem
Bahnhof kein
Fahrkartenautomaten gibt.



Unterwegs

Heutzutage hat man mit dem Smartphone oder Tablet auch den Fahrschein mit an Bord. An abgelegenen Orten, an denen es eine Bahnhaltestelle, aber keinen Fahrkartenautomaten gibt ist dies ist von ganz besonderer Bedeutung. Da es aktuell auch nicht mehr möglich ist, eine Fahrkarte bei dem:r Schaffner:in zu erwerben, ist die Fahrkarte auf Ihrem Gerät die manchmal einzige Möglichkeit legal mitzufahren.

Das Modul geht nicht nur auf die Fahrt mit der Bahn ein, sondern stellt Ihnen eine Vielzahl an Alternativen vor: Ausleihen von Auto und Fahrrad, Mitfahren im Auto sowie Fernbus. Außerdem wird auf die regionalen Verkehrsverbünde in Sachsen eingegangen.



Zugfahren am Beispiel Die Bahn

Mit der Bahn-App die Welt entdecken. Zumindest den besten Teil davon, nämlich Sachsen. Mit der Bahn-App können Sie Auskunft über fast alle Züge in Sachsen erhalten und nie Ihren Zug verpassen. Soll es aus unverständlichen Gründen auch mal aus Sachsen hinausgehen, dann liefert die Bahn-App auch für diesen Fall die gewünschten Daten.






Zugfahren am Beispiel Die Bahn


Entweder auf der Webseite oder nach dem Herunterladen, Installieren und Starten der App geht es wie folgt weiter:

1) Tragen Sie Ihre Fahrtdaten in das Reiseauskunft-Feld ein:

Reiseauskunft

von Bahnhof / Haltestelle / Adresse  nach Bahnhof / Haltestelle / Adresse 

< **Do, 17.03.2022** >  < **02:22** > **Ab** **An**

> Nur Sitzplatz (kein Ticket) 

2) Sie können Daten wie bspw. Anzahl der Reisenden oder die Art der Verbindung (nur Nahverkehr oder schnellste Verbindung) anschließend noch ändern.

Zugfahren am Beispiel Die Bahn

3) Sie erhalten alle gewünschten Informationen auf einen Blick

Details verbergen

Bad Schandau **08:29** 0:44 0 S - WVO-Tarif

Details verbergen **09:13** [Zur Angebotsauswahl](#)

Bahnhof/Haltestelle	Zeit	Gleis	Produkte	Weitere Informationen
Dresden Hbf	ab 08:29	13	S 1	S-Bahn Richtung: Schöna Maskenpflicht nach gesetzl. Regelung; regional gilt FFP2-Maskenpflicht , Im Zug gilt bundesweit 3G-Regel: ein gültiger Nachweis ist mitzuführen , Fahrradmitnahme begrenzt möglich , Fahrzeuggebundene Einstiegshilfe am Zugende Betreiber: DB Regio AG Südost
Bad Schandau	an 09:13	3		

> Zwischenhalte einblenden

Merken In Kalender eintragen

Hinweise

fährt 17. Mär bis 25. Jun 2022

Aktuelle Informationen zu Ihrer Verbindung:

S 1: Dresden Hbf->Bad Schandau: Information. Erfahrungsgemäß hat dieser Zug noch genug freie Plätze.

4) Wählen Sie ein Angebot aus und fügen Sie ein Ticket dem Warenkorb hinzu.

Angebote des VVO

Tageskarte

Gültig ab 2:24 Uhr bis 04:00 Uhr Folgetag
Preisstufe VVO-Verbundraum, 1 Erwachsener und max. 2 Schüler bis zum 15. Geburtstag

Die Tageskarte gilt für eine Person für beliebig viele Fahrten innerhalb der gewählten Tarifzonen ab Entwertung bis 4 Uhr des Folgetages. Zwei Schüler bis zum 15. Geburtstag dürfen mitfahren.
An Stelle von Personen darf kein Fahrrad oder Hund mitgenommen werden.

Umtausch und Erstattung ausgeschlossen.

15,00 EUR

Weiter

Autos ausleihen

Den Großeinkauf am Wochenende oder der nächste Besuch beim Arzt. Es gibt Anlässe, da ist die Notwendigkeit eines Autos nicht wegzudenken. Deshalb gibt es bspw. teilAuto.



Anmelden

Online registrieren und freischalten lassen.



Buchen

Auto via App, Webseite oder telefonisch buchen.



Fahren

Fahrzeug mit App oder Kundenkarte öffnen. Los geht's!

Bevor Sie bei teilAuto ein Fahrzeug buchen können, müssen Sie sich einmalig **online als Nutzer:in anmelden** und sich während der üblichen Bürozeiten **online** freischalten lassen.

Informationen zum Angebot von teilAuto finden Sie auf der Karte des Webangebotes.

Die Buchung der Fahrzeuge erfolgt via **Webseite, App** oder telefonisch unter **0345 44 5000**.

Der Bordcomputer erfasst die gefahrenen Kilometer und die Zeit.

Eine Auflistung all Ihrer Fahrten samt Rechnung erhalten Sie jeden Monat.

Autos ausleihen

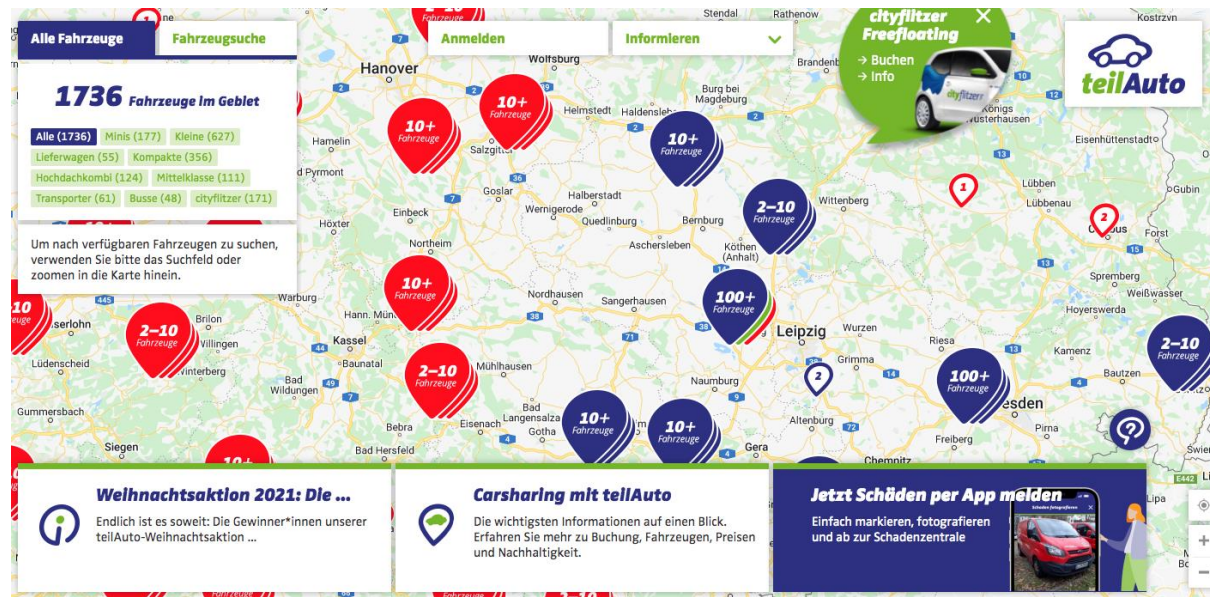
Bevor Sie bei teilAuto ein Fahrzeug buchen können, müssen Sie sich einmalig [online als Nutzer:in anmelden](#) und sich während der üblichen Bürozeiten **online** freischalten lassen.

Informationen zum Angebot von teilAuto finden Sie auf der Karte des Webangebotes.

Die Buchung der Fahrzeuge erfolgt via **Webseite, App** oder telefonisch unter **0345 44 5000**.

Der Bordcomputer erfasst die gefahrenen Kilometer und die Zeit.

Eine Auflistung all Ihrer Fahrten samt Rechnung erhalten Sie jeden Monat.



Fahren

1. Öffnen

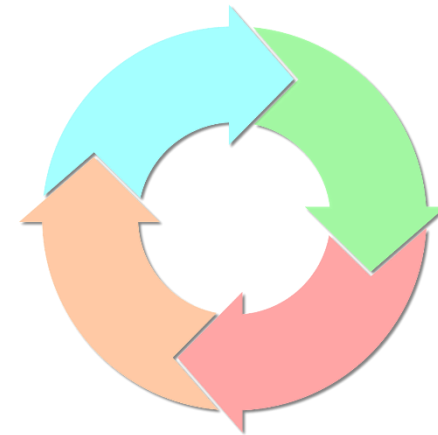
- Fahrzeug in App auswählen, Öffnen-Button tippen
- Öffnungs-PIN eingeben (wird im Kund:innenkonto selbst vergeben)
- Fahrzeugschlüssel aus Handschuhfach entnehmen

2. Prüfen

- Fahrzeug innen und außen auf Schäden prüfen
- Schadenliste in App nutzen
- neue Schäden per App melden

3. Fahren

- **E-Fahrzeug: Ladekabel mitnehmen**
- absolutes Rauchverbot beachten
- bei Zwischenstopps Fahrzeug mit Schlüssel verschließen



Zurückgeben

1. Abstellen

- Fahrzeug an die Startstation zurückbringen
- nur die für teilAuto reservierte Stellplätze nutzen
- Tank mindestens $\frac{1}{4}$ voll, Fenster zu, Licht aus
- groben Schmutz beseitigen

2. Abschließen

- Schlüssel mit dem Transponder zurück in Steckplatz im Handschuhfach
- Handy, Tasche, Portemonnaie etc. mitnehmen
- per App verschließen

Tanken

- spätestens tanken, wenn Tank weniger als $\frac{1}{4}$ voll ist
- bargeldlos mit Tankkarte (siehe Handschuhfach) zahlen
- Tankkarten-PIN im Buchungskonto der App
- nur vorgeschriebenen Kraftstoff (siehe Schlüsselanhänger) tanken
- Kosten für Premiumkraftstoffe werden nicht erstattet
-

Reinigung

- starke Verschmutzungen werden wie Schaden abgerechnet
- Fahrzeug immer sauber und weiter vermietbar zurückgeben
- Auslagen für Wäsche und Saugen mit Tankkarte bezahlen

Sonstiges

Tipp

Buchen Sie immer ausreichend lang und verlängern Sie rechtzeitig bei Verspätung.

Vorteile

- keine Anschaffungs-, Wartungs- und Versicherungskosten für ein eigenes Auto
- bequeme Buchung eines Fahrzeuges rund um die Uhr per Telefon, App oder Internet
- neun Fahrzeugklassen (von Smart über Kleinwagen und Kombi bis zu Bus und Transporter)
- Abholung und Rückgabe des Fahrzeuges rund um die Uhr möglich

Fahrräder ausleihen/teilen (Bikesharing) am Beispiel Nextbike

Nextbike ist einer der größten deutschen Fahrradverleihdienste. Fahrräder können momentan in über 300 verschiedenen Städten weltweit ausgeliehen werden. So existiert Nextbike bspw. auch in Polen, Österreich, Spanien und der Schweiz. In Dresden wird der Dienst zusammen mit der DVB angeboten und heißt MOBIBike.

1. Ein Rad kann über die App ausgeliehen indem
 - a. der QR-Code mit der Handykamera eingescannt wird,
 - b. die Radnummer in der App eingegeben wird oder
 - c. die Hotline +49 (0) 30 69205046 zum Ausleihen genutzt wird.
2. Eine Fahrtpause kann über die App aktiviert werden. Nach Aktivierung muss das Fahrradschloss jedoch geschlossen werden. Der Fahrtpause-Modus kann auch über die App wieder beendet werden.
3. Das Rad kann in der Flexzone oder einer offiziellen Station bzw. einem ausgewiesenen Radständer abgegeben werden. Dazu muss nur das Schloss wieder geschlossen werden. Die Rückgabe sollte immer in der App überprüft werden.



Fernbus

Neben dem einschlägigen Reisebüro gibt es in Deutschland unter anderem die großen Fernbus-Unternehmen

- FlixBus
- Postbus
- Eurolines
- BlaBlaBus
- RegioJet



Mittlerweile gehört die Marke Eurolines zu Flixbus. Somit ist Flixbus der größte Fernlinienbus-Anbieter in Deutschland geworden.

Aufgabe 

Finden Sie die Internetseiten eines der aufgeführten Fernbusunternehmen mit Ihrem Smartphone oder Tablet.

Mitfahren am Beispiel BlaBlaCar

BlaBlaCar ist eine Mitfahrzentrale, welche eine App sowie ein Online- Angebot betreibt und es Ihnen ermöglicht mit anderen Menschen eine Fahrt zu teilen um möglichst kostengünstig an das Wunschziel zu gelangen.

Sie können einfach mitfahren oder selbst eine Fahrt anbieten und so andere Personen mitnehmen.



Funktionsweise von BlaBlaCar

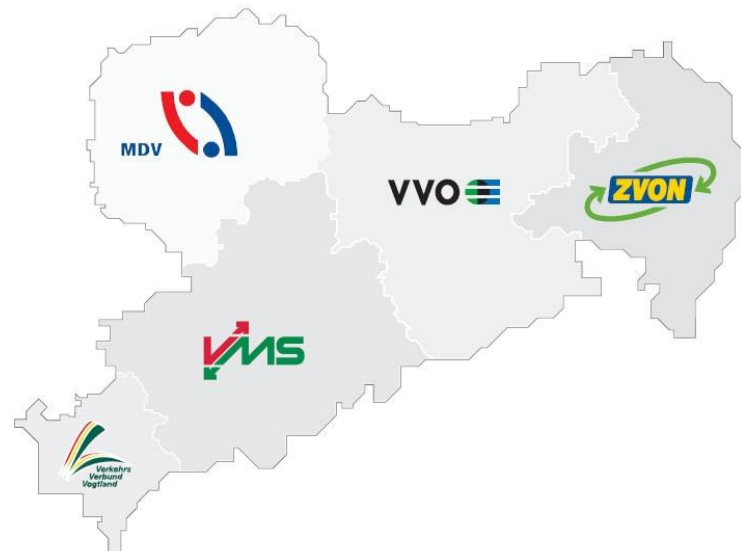
1. Zuerst müssen Sie sich auf BlaBlaCar (<https://www.blablacar.de>) registrieren und ein Profil anlegen. Das könne Sie per Verbindung mit Ihrem Facebook-Account tun oder indem Sie ihre E-Mail-Adresse zusammen mit einem Passwort nutzen.
2. Danach müssen Sie ein kurzes Profil von sich anlegen und ein paar wichtige Infos (Name, Alter, Handynummer usw.) angeben. Ein sympathisches Profilbild kann über eine Zusage oder Absage bei einer Mitfahrt entscheiden.
3. Über die Suchleiste können Sie nun angeben, wann Ihre Mitfahrt beginnen soll und was Ihr Reiseziel sein soll.
4. Anschließend können Sie sich eine Fahrt aus den Ergebnissen Ihrer Suchanfrage aussuchen. Dabei können Sie sich das Profil des Fahrers anschauen und ältere Bewertungen checken.
5. Nun können Sie diese Fahrt buchen. Dabei legt die fahrende Person den Preis und die Zahlungsmethode fest.
6. Die Kommunikation erfolgt über Ihre angegebene Handynummer.



Regionale Verkehrsverbünde

In Sachsen gibt es 5 Verkehrsverbünde mit sehr ähnlichen mobilen Angeboten (App für Smartphone und Tablet und mobile Webseite):

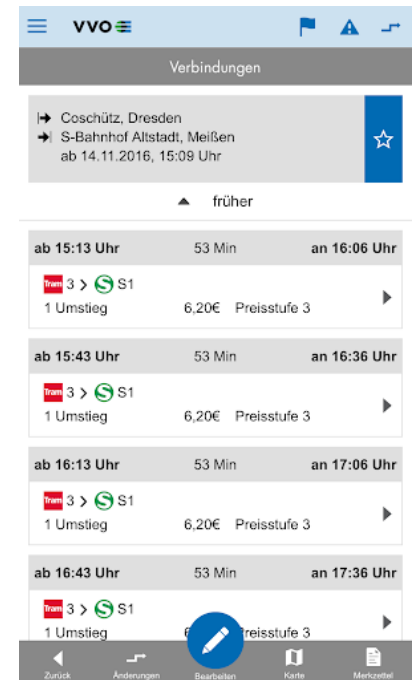
- MDV
- ZVON
- VMS
- Verkehrsverbund Vogtland
- VVO



Beispiel VVO

Der Verkehrsverbund Oberelbe ist ein Verkehrsverbund des öffentlichen Nahverkehrs und bietet ein einheitliches Flächentarifsystem für den Großraum Dresden an. Dafür können Sie die VVO-App oder die mobile Website nutzen. Sie bietet Ihnen jeweils:

- Abfahrts- und Ankunftszeiten in Echtzeit,
- Verbindungsauskünfte
- Übersichts- und Umgebungskarten,
- aktuelle Störungsmeldungen,
- Möglichkeiten Tickets zu kaufen,
- Status der Aufzüge an Bahnhöfen sowie
- Live-Daten der P+R-Plätze.



Kontakt

Technikbotschafter:in:

Bildquellen:

Dieses Cover wurde unter Verwendung von Ressourcen von pixabay.com erstellt.

'Bild: Freepik.com'. Dieses Cover wurde unter Verwendung von Ressourcen von Flaticon.com erstellt.

'Bild: Flaticon.com'. Dieses Cover wurde unter Verwendung von Ressourcen von Flaticon.com erstellt.